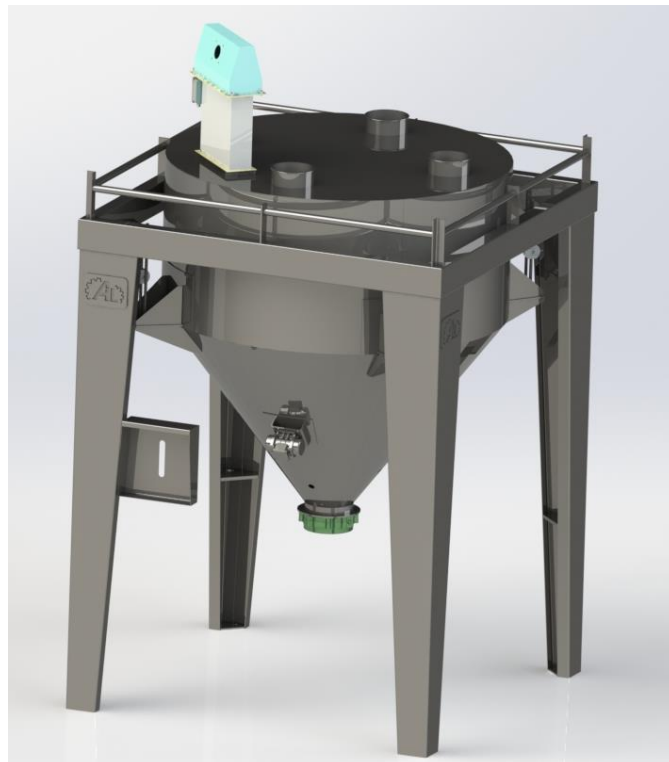


DOSATORE CEMENTO– MODELLO DC 6000

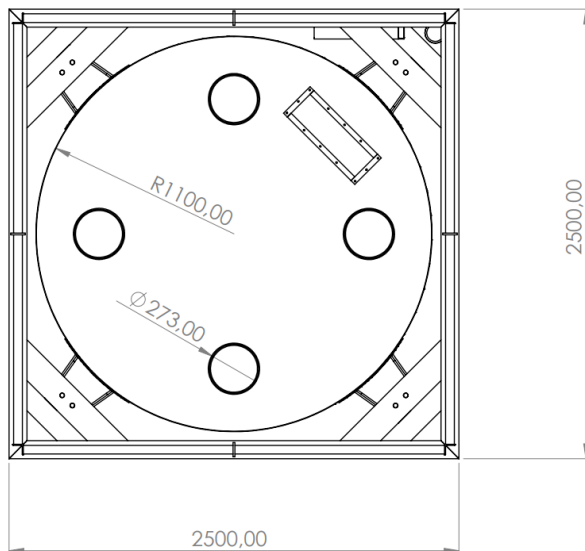
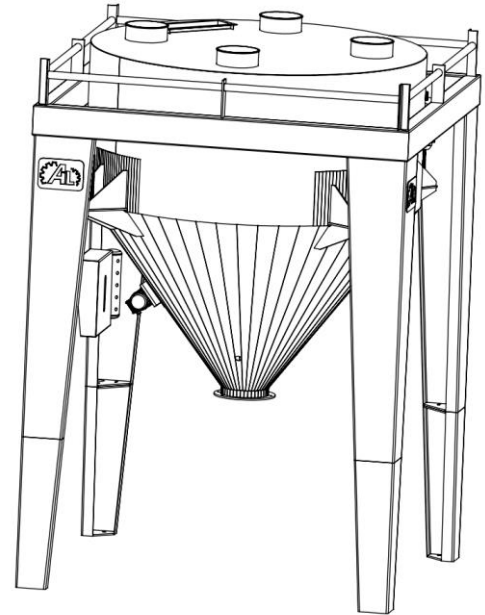
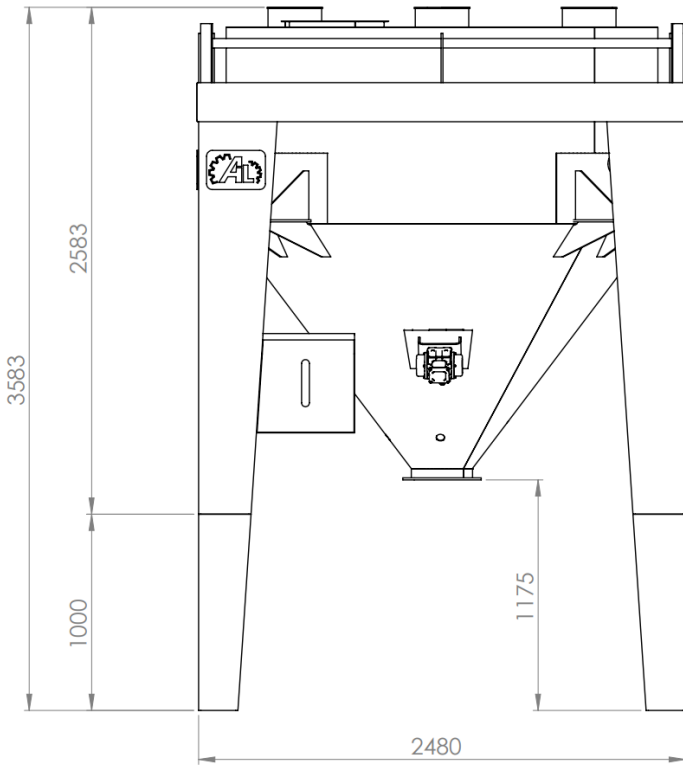


DESCRIZIONE:

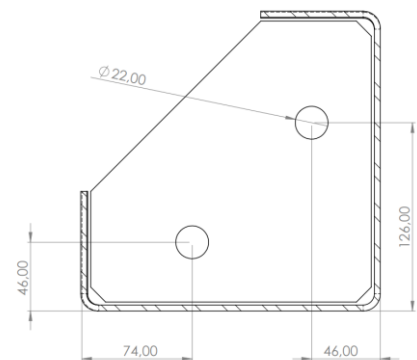
Dosatore realizzato in acciaio al carbonio presso piegato con gambe di appoggio in 2 metri bullonate tra di loro - corpo bilancia cilindrico - tralicetto superiore su 4 lati per il sostegno delle coclee – 4 bocche di carico – predisposizione elettrovalvole fluidificazione silo - completo di:

- *Nr 4 cella di carico omologata CE da Kg 2.500 cad.*
- *Nr 1 vibratore elettromeccanico Fc 187 Kg*
- *Nr 1 valvola a farfalla a comando elettropneumatico diametro mm 300*
- *Nr 4 soffiatori ad applicazione esterna completi di elettrovalvola pneumatica*
- *Nr 1 Filtro abbattimento polveri*

DIMENSIONI GEOMETRICHE



PIASTRA DI FISSAGGIO A TERRA





Luca Abronzino S.r.l.

Loc. Serramonda - 88044 Marcellinara (CZ)
Telefono/Fax 0961-990179
Partita IVA e Cod. Fisc. 03688180797
e-mail info@abronzino.it
web www.abronzino.it

CARATTERISTICHE TECNICHE

DOSATORE CEMENTO – MODELLO DC 6000

Massa totale	kg	1.320
Potenza installata	Kw	0,2
Capacità volumetrica max	m ³	5,5
Portata	Kg	6.000

UNI EN ISO 9001:2015 Certificato A08919
EN 1090-1:2009+A1:2011 Certificato 2330-CPR-IT 44/1
EN 15085-2:2008 Certificato DTC-15085-A00025-19 rev.OO
EN ISO 14001:2015 Certificato 020I-LUAB-E
ISO 450001:2018 Certificato SISITYO5202183103

