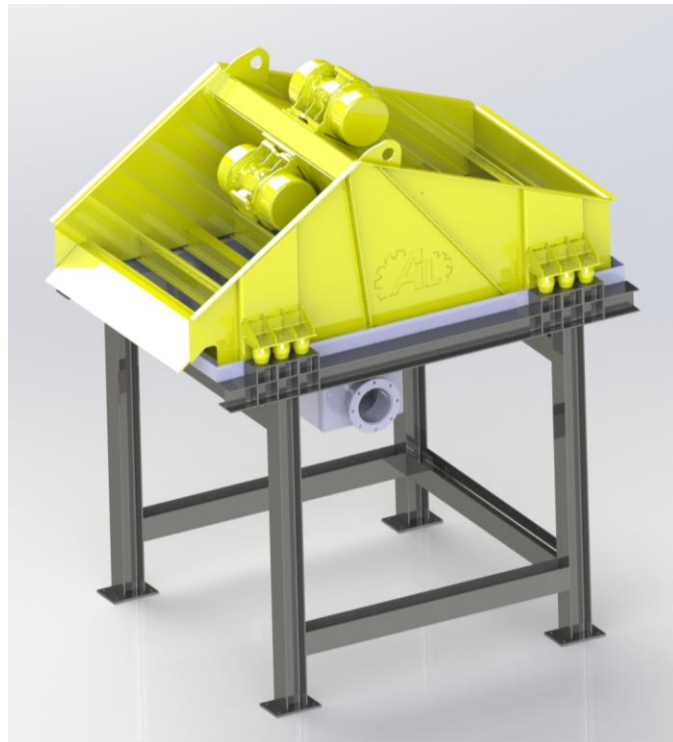


VIBRO VAGLIO ASCIUGATORE– MODELLO VA 24/15



DESCRIZIONE:

Impiegato principalmente per separare parti solide da liquidi, viene installato in piano.

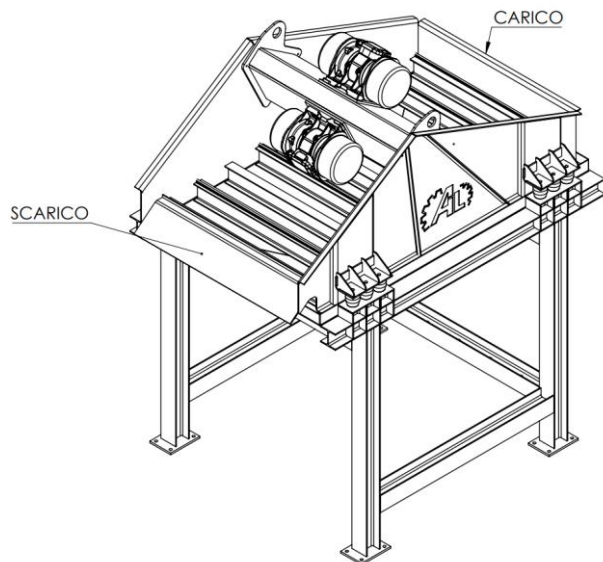
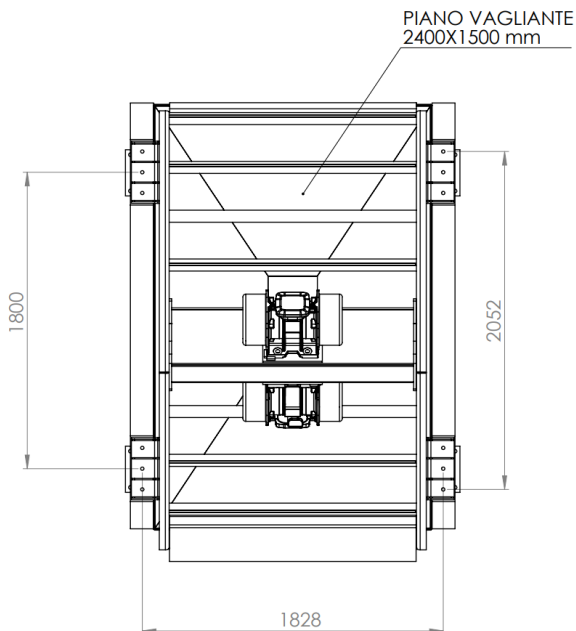
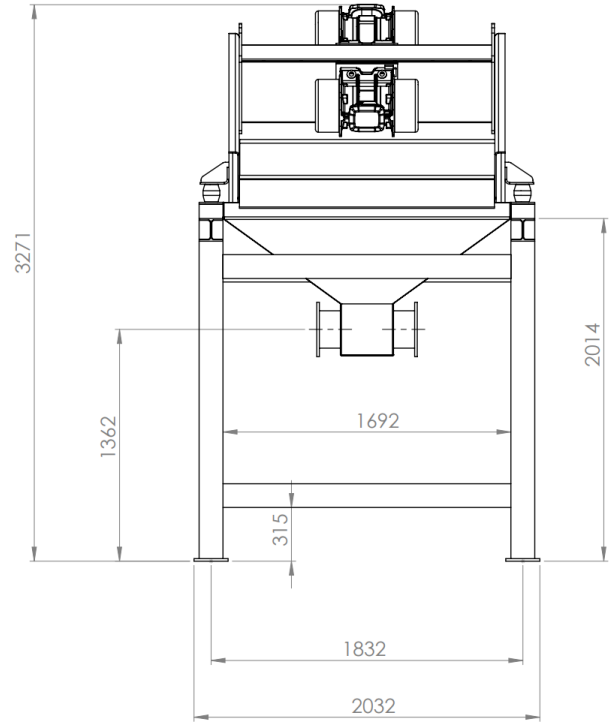
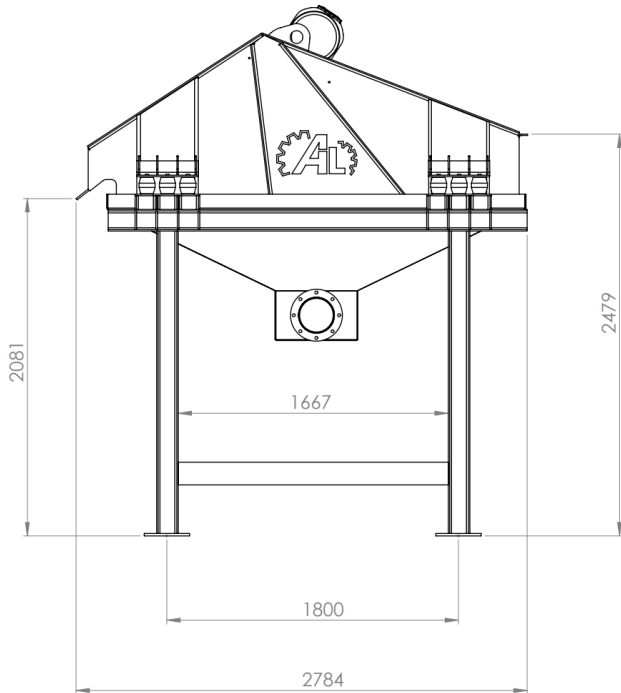
Il fondo, è formato da pannelli drenanti in poliuretano o acciaio intercambiabile rispettivamente incastrati o imbullonati.

Fiancate in acciaio dolce assiemate mediante saldatura al telaio del piano drenante.

La vibrazione unidirezionale della macchina è generata da N° 2 motovibratori a masse eccentriche controrotanti.

Regolazione dell'ampiezza di vibrazione tramite riposizionamento delle masse eccentriche.

DIMENSIONI GEOMETRICHE



CARATTERISTICHE TECNICHE

VIBRO VAGLIO ASCIUGATORE – MOD. VA 24/15

Massa macchina	kg	1450
Massa convogliatore inferiore	kg	310
Massa telaio di base	kg	605
Massa Totale	kg	2500
Potenza installata	kW	7
Produzione	t/h	----
Alimentazione max	mm	0-30
Dimensione piano vagliante	mm	2400x1500